

Procedimentos para emissão das etiquetas GHS no Visual Lazzumix.

Cliente possui 1 das Impressoras Homologadas (Dymo LaberWriter 450 ou Godex EZ-1105)

Passo 01 – Configurar a Impressora no Windows

A Impressora deve ser definida como padrão no Windows.

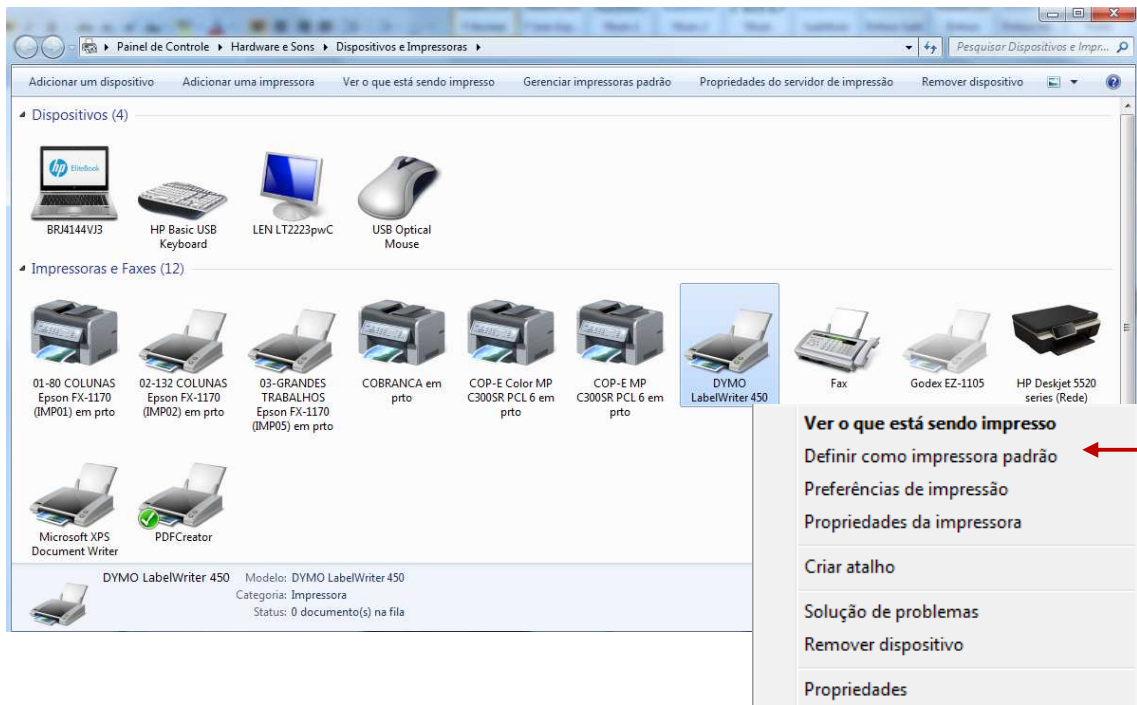
Clicar no botão **Iniciar** ou **Windows** no canto inferior esquerdo.



Selecionar a opção **Dispositivos e Impressoras**



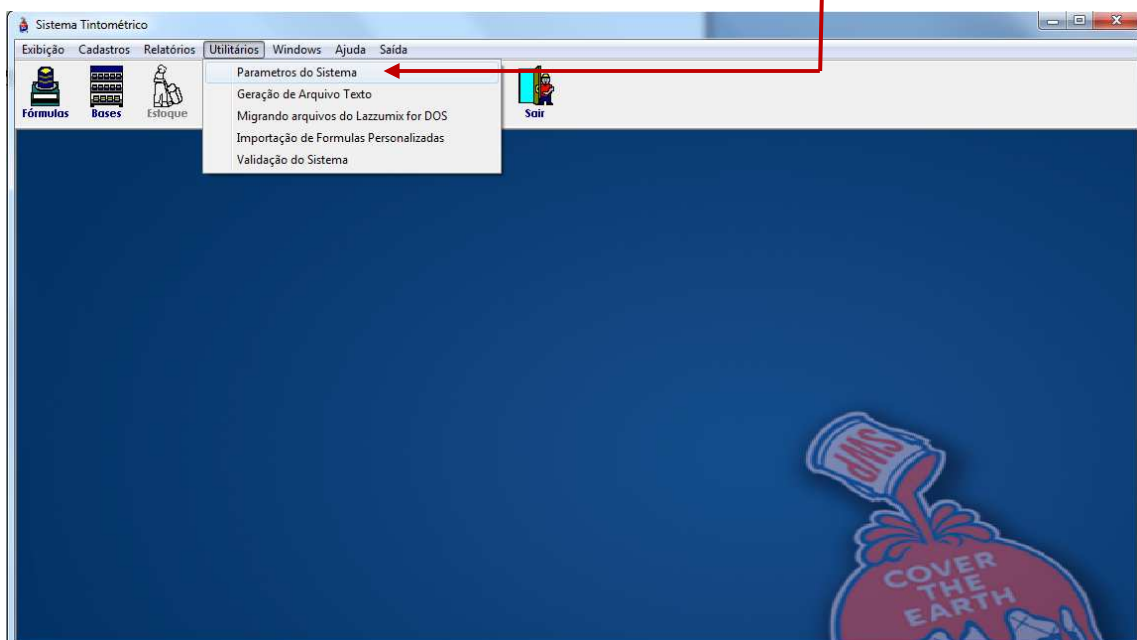
Clicar com botão direito do mouse na Impressora **Dymo LabelWrite450** ou **Godex EZ-1105**



Selecionar a opção **Definir como Impressora Padrão**

Passo 02 – Configurar a Impressora no Visual Lazzumix

Clicar na opção **Utilitários** e selecionar a opção **Parametros do Sistema**



Alterar o campo **Etiqueta** para a opção **Dymo Label Writer 450** ou **Godex EZ-1105**

The screenshot shows the 'Parametros do Sistema' window with the 'Etiqueta' dropdown menu open. The menu lists several options: '89 x 23.4 - 1 Coluna', '89 x 23.4 - 1 Coluna - Sem Quebra', '89 x 28 - 1 Coluna', '89 x 28 - 1 Coluna - Sem Quebra', 'Dymo LabelWriter 450', and 'Godex EZ-1105'. The 'Dymo LabelWriter 450' option is currently selected. The window also displays fields for 'Cliente' (04666 - 0 SHERWIN WILLIAMS DO BRASIL IND COM LTDA), 'Nome Fantasia', 'Rua' (ESTRADA DO MONTANHAO), 'Complemento', 'Bairro' (MONTANHAO), 'Cidade' (SAO BERNARDO DO CAMPO), 'UF' (SP), 'CEP' (09791-250), 'Vendedor' (057 INTERCOMPANY BRASIL), 'Tipo Cliente' (MANUTENCAO), 'Ativo No.', 'Telefone' ((11) 92168-4245), 'Fax', 'E-Mail', 'Mensagem' (ANTES DE APLICAR O PRODUTO, LIMPAR), 'Utiliza' (Pesagem Acumulada, Controle de Estoque, Pintor / Colorista / Produtivos), 'DownLoad' (Usuário, Senha), 'Componentes' (Desconto, Frete, Icms Retido, Adicional, Perda), and 'Margem de Lucro do Componente' (0,00 %).

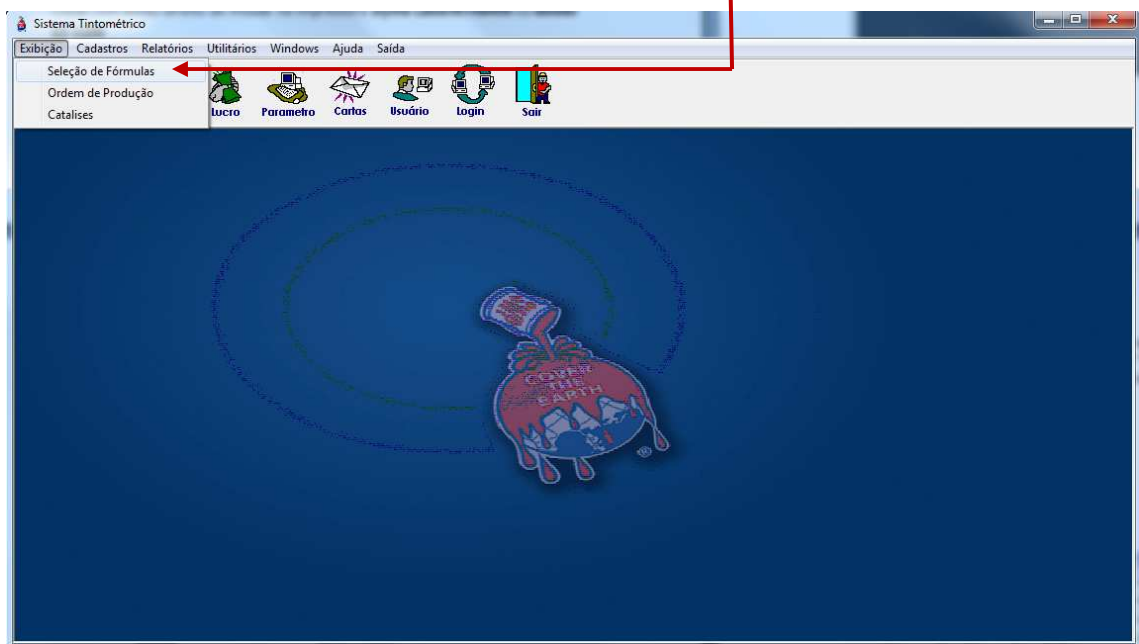
Salvar as configurações clicando no botão



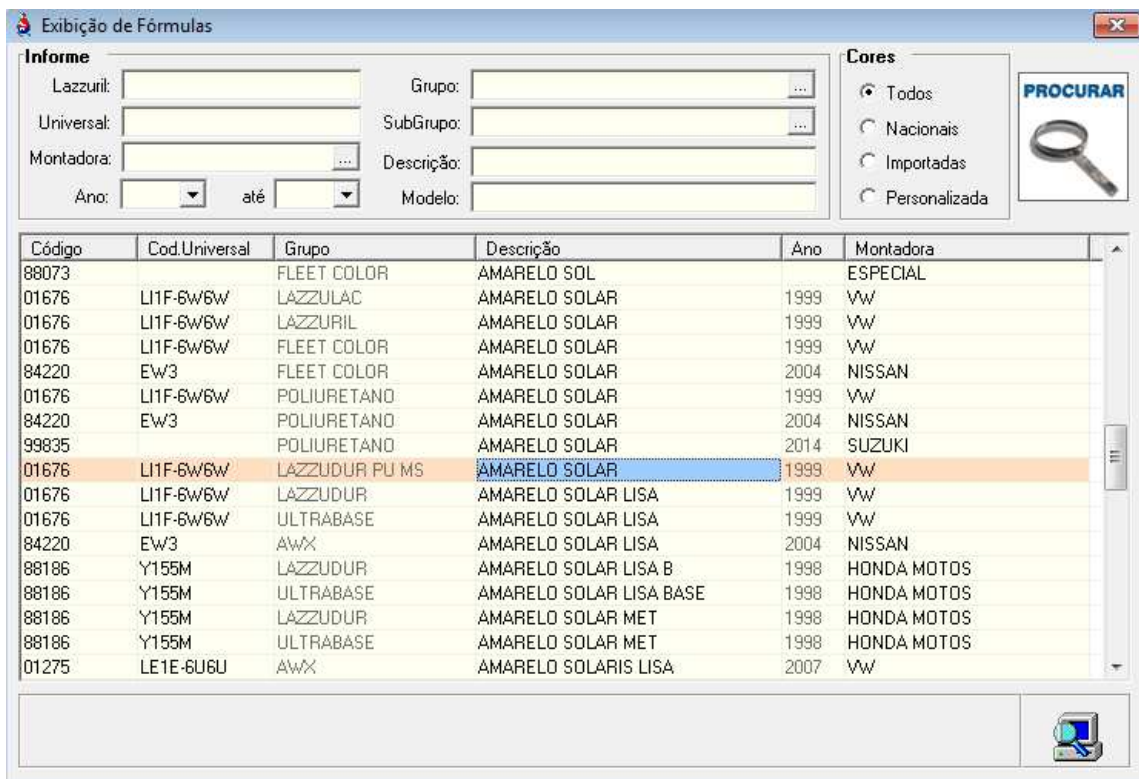
The screenshot shows the 'Parametros do Sistema' window with the 'Save' button (floppy disk icon) highlighted by a red arrow. The window displays the same configuration as the previous screenshot, but the 'Etiqueta' dropdown menu is now closed and shows 'Dymo LabelWriter 450'. The 'Componentes' section now includes an 'Embalagens' sub-section with fields for 'Desconto', 'Frete', 'IPI', 'Adicional', and 'Perda'. The 'Margem de Lucro do Componente' is still set to 0,00 %.

Passo 03 - Fazer a procura de qualquer cor no Sistema

Clicar na opção **Exibição** e seleccionar a opção **Seleção de Fórmulas**



Selecionar 1 Produto e clicar 2 vezes com o mouse



Fórmulas

Produto 055.000.01676 AMARELO SOLAR Universal L1F-6W6W Ano 1999 Versão 2 de 08/06/2009

Alternativa Modelo Montadora VW

Produto CONCENTRADO Pesagem INDIVIDUAL Estoque Legenda

Base	1350 ML.
PU001	10,7
PU003	408,9
PU005	510,2
PU050	677,3

Fórmulas em

337 ML. 675 ML. 1350 ML. 2025 ML. 2700 ML. Outras

Quarto	Galão	Spray
Tinta: R\$ 55,63	Tinta: R\$ 55,63	Tinta: R\$ 55,63
Embalagem: R\$ 5,52	Embalagem: R\$ 8,03	Embalagem: R\$ 0,00
Valor Final: R\$ 61,15	Valor Final: R\$ 63,66	Valor Final: R\$ 55,63
Thinner:	Total Gramas:	1607,1

Mensagens: Produto não possui Margem de Lucro
Na Aplicação - 450 ML. ou 100,7 Gr. do Endurecedor 061

Inverte Ordem

Base

Peso 0,0

Recalculo Estoque Ajuste Adicionais Etiqueta Fórmula Plaqueta Alternativa

Ordem de Produção

Lucro

Anfigo

Tipo

Zoom

Passo 04 - Emitir a Etiqueta

Clicar no botão

Etiqueta

A Etiqueta será Impressa Automaticamente conforme segue abaixo.

Etiqueta do Produto

04666-0 SHERWIN WILLIAMS DO BRASIL IND COM LTDA - (11) 92168-4245

Codigo Universal
055.000.01676 L1F-6W6W
Grupo
LAZZUDUR PU MS
Produto
AMARELO SOLAR
Ano Montadora
1999 VW
Validade Conteúdo Versão
Out/2018 1350 ML. 4.80

ANTES DE APLICAR O PRODUTO, LIMPAR A SUPERFICIE 78

Etiqueta GHS

LAZZUDUR POLIURETANO AUTOMOTIVO

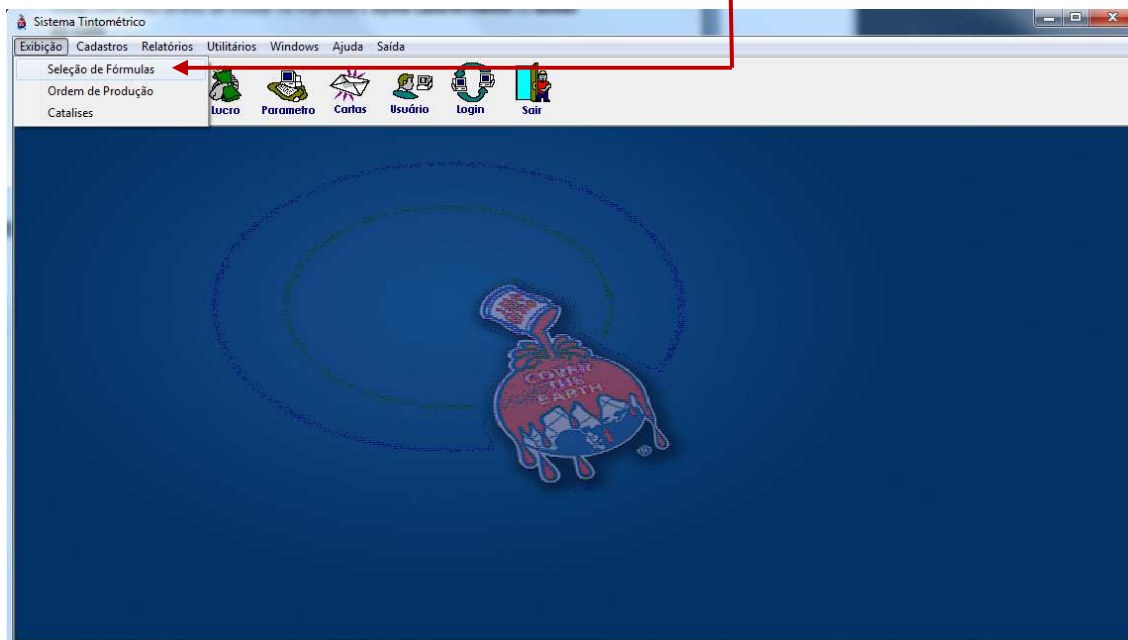
Indicação: Pintura geral ou parcial de veículos automotivos
Composição: Resina poliuretânica, pigmentos com metais pesados, solventes aromáticos e aditivos especiais
Catálise e diluição: 83 partes (vol.) de Lazzudur Poliuretano para 01 parte do endurecedor 061. Diluir com 10 a 20% (vol.) de Thinner 061
Aplicação: Aplicar 3 a 4 passadas, com intervalo de 5 a 10 minutos
Pressão do ar: Pistola HVLP - 30/35 lbs (psi) ou Pistolas Convencionais 30/40 lbs (psi)
Curar intervalo de 5 a 10 minutos
Secagem ao ar a 25°C: Ao ar 24 h. Estufa 30 min a 60°C
Nome dos ingredientes perigosos: Xileno 1,2,4-trinitrotolueno
Aréolo de cálcio solv. Nafta de baixo ponto de ebulição - não especificada cromo de chumbo; sulfato níquelato cromo de chumbo
Perigo: Líquido e vapores inflamáveis. Provoca irritação ocular grave. Provoca irritação à pele. Pode provocar câncer. Pode prejudicar a feto. Suspeita-se que prejudique a fertilidade. Pode provocar irritação das vias respiratórias. Pode provocar danos aos órgãos por exposição repetida ou prolongada. Tóxico para os organismos aquáticos, com efeitos prolongados. Lave o rosto antes de utilizar o produto. Mantenha fora do alcance das crianças. Não fume o vapor. Mantenha afastado de calor, fumaça, chamas abertas e superfícies quentes e fontes de ignição. Não fumar. EM CASO DE exposição ou suspeita de exposição. Consulte um médico. EM CASO DE INALACÃO. Remova a pessoa para local ventilado e a mantenha em repouso numa posição que não dificulte a respiração. Armazene em local seco, fresco e bem ventilado. Descarte o conteúdo e o recipiente conforme as regulamentações locais, regionais, nacionais e internacionais. Use luvas de proteção e proteção ocular. Luvas recomendadas: Luvas nitrílicas / Óculos de proteção. Use equipamento de proteção respiratória: filtro para particulado e vapores orgânicos.
Exclusivo para uso profissional. Durante a aplicação manter o ambiente ventilado. Não reutilize a embalagem do produto. Suporte Médico: 08000-143110 CEATOX (Centro de Toxicologia) 24 horas. A Ficha de Informações de Segurança de Produtos Químicos deste produto químico perigoso pode ser obtida por meio de TELEFONE ou Website. Visite Lazzuril em www.sherwin-auto.com.br



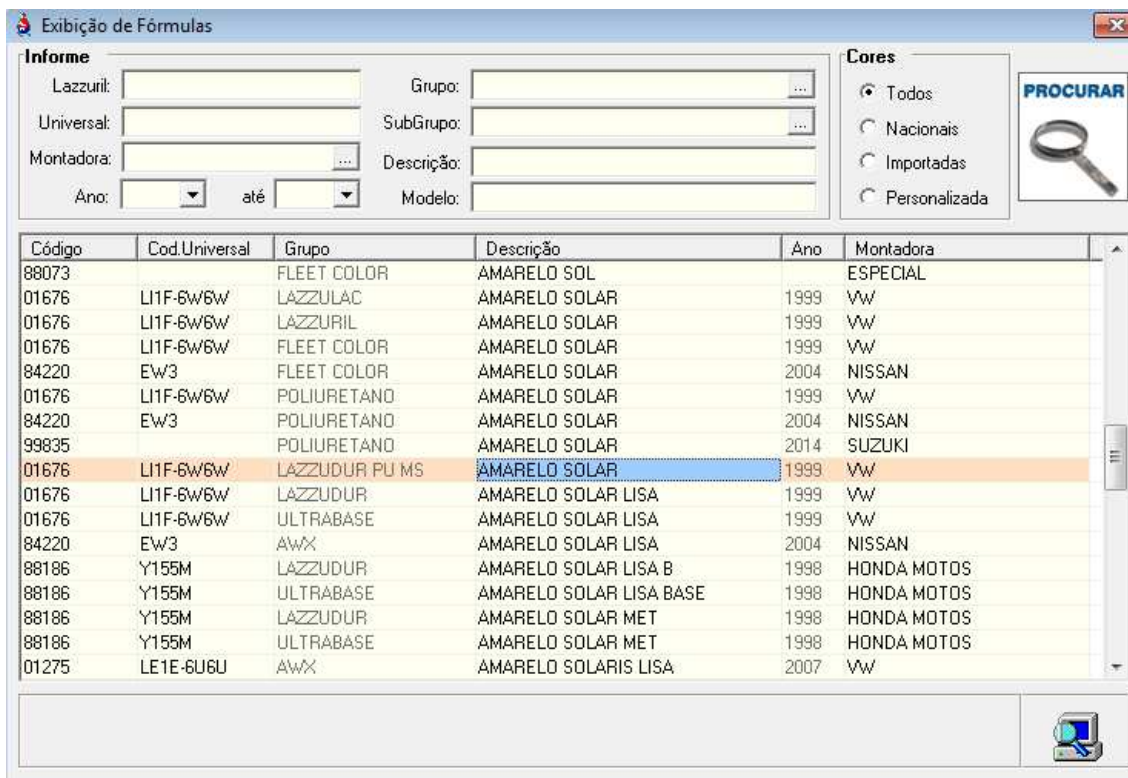
Cliente não possui 1 das Impressoras Homologadas (Dymo LaberWriter 450 ou Godex EZ-1105)

Passo 01 - Fazer a procura de qualquer cor no Sistema

Clicar na opção **Exibição** e selecionar a opção **Seleção de Fórmulas**



Selecionar 1 Produto e clicar 2 vezes com o mouse



Fórmulas

Produto: 055.000.01676 AMARELO SOLAR Universal L11F-6W6W Ano: 1999 Versão: 2 de 08/06/2009

Alternativa: Modelo: Montadora: VW

Produto: CONCENTRADO Pesagem: INDIVIDUAL Estoque: Legenda:

Base	1350 ML.
PU001	10,7
PU003	408,9
PU005	510,2
PU050	677,3

Fórmulas em: 337 ML. 675 ML. 1350 ML. 2025 ML. 2700 ML. Outras

Quarto	Galão	Spray
Tinta: R\$ 55,63	Tinta: R\$ 55,63	Tinta: R\$ 55,63
Embalagem: R\$ 5,52	Embalagem: R\$ 8,03	Embalagem: R\$ 0,00
Valor Final: R\$ 61,15	Valor Final: R\$ 63,66	Valor Final: R\$ 55,63
Thinner:		Total Gramas: 1607,1

Mensagens: Produto não possui Margem de Lucro
Na Aplicação - 450 ML. ou 100,7 Gr. do Endurecedor 061

Ordem de Produção:

Base: Inverte Ordem

Peso: 0,0

Passo 04 - Emitir a Etiqueta

Clicar no botão

Etiqueta

Será mostrado a seguinte tela onde o usuário deverá optar pela quantidade de cópias da etiqueta e selecionar o **Modo de Impressão**

Etiquetas do Produto

Cópias: Quantidade:

Modo de Impressão:

Vídeo Impressora

Após a impressão da etiqueta, irá mostrar abrir a tela do Adobe Acrobat Reader (PDF) com a etiqueta GHS do produto. O Usuário poderá imprimir este arquivo PDF em qualquer impressora compatível com a impressão em PDF.

E12.pdf - Adobe Reader

Arquivo Editar Visualizar Janela Ajuda

1 / 1 243% Ferramentas Preencher e assinar Comentário

LAZZUDUR POLIURETANO AUTOMOTIVO

Indicação: Pintura geral ou parcial de veículos automotivos.

Composição: Resina poliuretânica, pigmentos com metais pesados, solventes aromáticos e aditivos especiais.

Catálise e diluição: 03 partes (vol.) de Lazzudur Poliuretano para 01 parte do endurecedor 061. Diluir com 10 a 20% (vol.) de Thinner 454.

Aplicação: Aplicar 3 a 4 passadas, com intervalo de 5 a 10 minutos. Pressão do ar: Pistola HVLP - 30/35 lbs./pol² ou Pistolas Convencionais 35/40 lbs./pol² com intervalo de 5 a 10 minutos.

Secagem ao ar a 25°C: Ao ar: 24 h. Estufa: 30 min a 60 °C.

Nome dos ingredientes perigosos: Xileno, 1,2,4-trimetilbenzeno. Acetato de cellosolve; Nafta de baixo ponto de ebulição - não especificada; cromato de chumbo; sulfato molibdato cromato de chumbo.

Perigo: Líquido e vapores inflamáveis. Provoca irritação ocular grave. Provoca irritação à pele. Pode provocar câncer. Pode prejudicar o feto. Suspeita-se que prejudique a fertilidade. Pode provocar irritação das vias respiratórias. Pode provocar danos aos órgãos por exposição repetida ou prolongada. Tóxico para os organismos aquáticos, com efeitos prolongados. Leia o rótulo antes de utilizar o produto. Mantenha fora do alcance das crianças. Não inale o vapor. Mantenha afastado de calor, faísca, chamas abertas e superfícies quentes e fontes de ignição. Não fume. EM CASO DE exposição ou suspeita de exposição: Consulte um médico. EM CASO DE INALAÇÃO: Remova a pessoa para local ventilado e a mantenha em repouso numa posição que não dificulte a respiração. Armazenar em local seco, fresco e bem ventilado. Descarte o conteúdo e o recipiente conforme as regulamentações locais, regionais, nacionais e internacionais.

Use luvas de proteção e proteção ocular: Luvas recomendadas: Luvas nitrílicas. / Óculos de proteção. Use equipamento de proteção respiratória: filtro para particulados e vapores orgânicos.

Exclusivo para uso profissional. Durante a aplicação manter o ambiente ventilado. Não reutilize a embalagem do produto. Suporte Médico: 08000 – 148110 CEATOX (Centro de Toxicologia) 24 horas. A Ficha de Informações de Segurança de Produtos Químicos deste produto químico perigoso pode ser obtida por meio de TELEFONE e/ou Website: Disque Lazzuril e/ou www.sherwin-auto.com.br